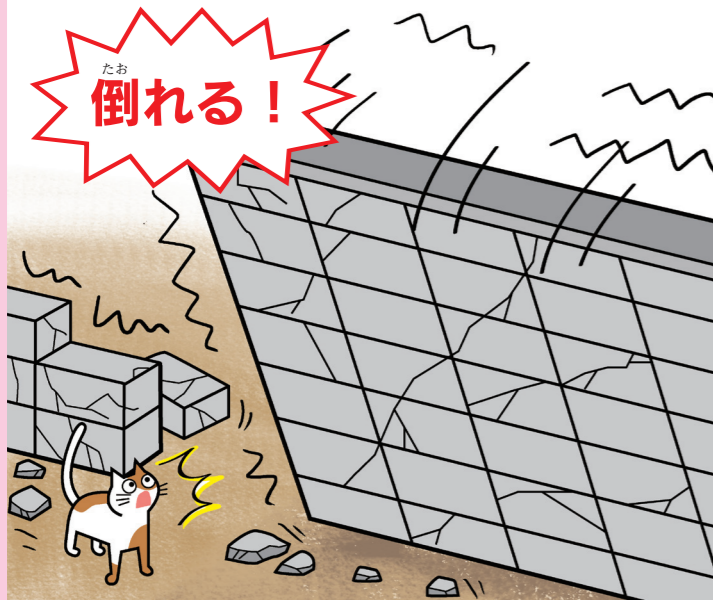


災害時に そなえて④

地震が起こったら…(屋外編)

ゆれを感じたら「ものが倒れてこない、落ちてこない場所」に避難

危険なもの① ブロックべい



危険なもの② 自動はん売機



海や川の近くにいるとき



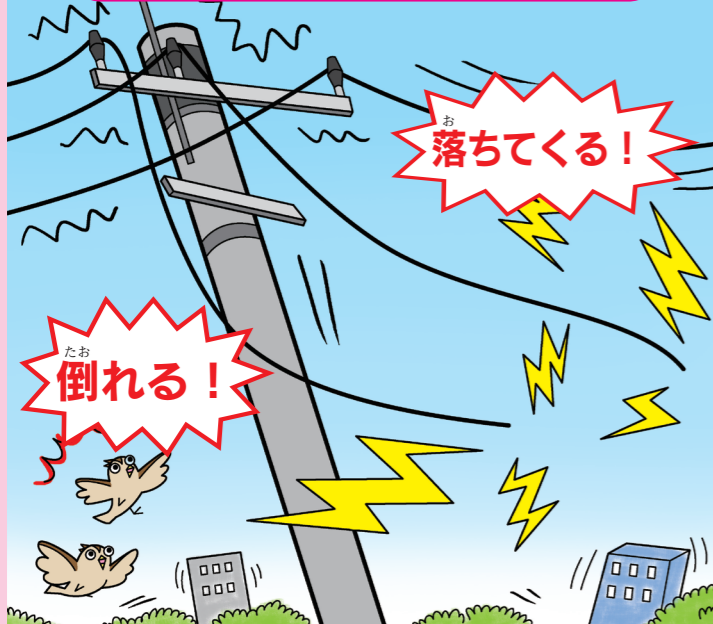
津波が来る危険性があるので、海や川からはすぐにはなれ、できるだけ高い場所へ避難しましょう。

多くの人が集まる場所(駅など)にいるとき

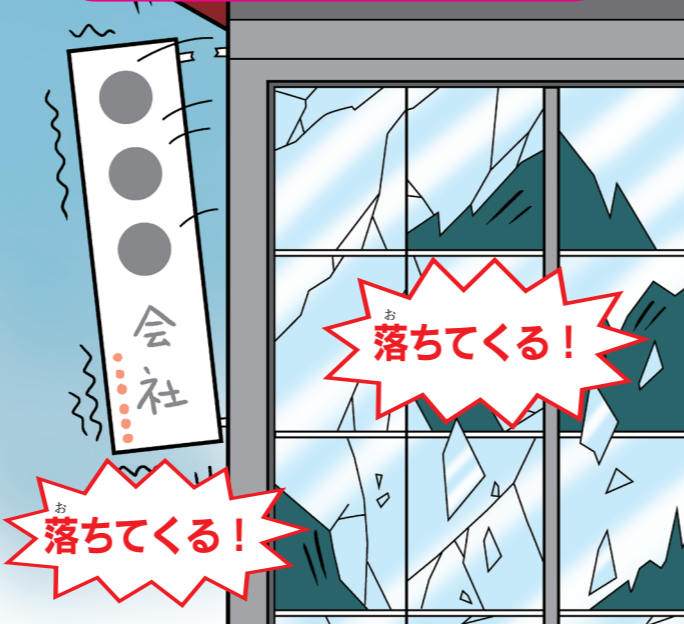


駅員や係員の指示に従って、あわてずに避難しましょう。

危険なもの③ 電柱・電線



危険な場所 ビルの真下

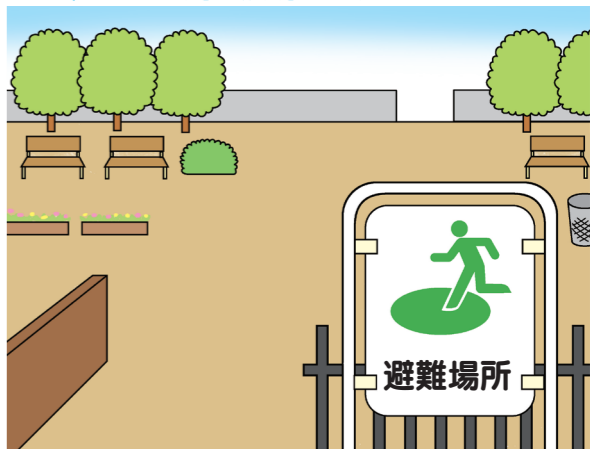


屋外で大きなゆれを感じたら、電柱やブロックべいなどの倒れやすいものや、ガラスや看板が落下してくる危険があるビルの真下から、すぐにはなれましょう。

倒れたり落下したりするものが周りに無い場所に避難したら、低い姿勢で頭をかばんなどで守りましょう。

海や川沿いにいるときに地震が起きた場合は、すぐに海や川からはなれ、高い場所に避難することが大切です。

近くの「避難場所」を知っておこう



いざという時のために、自分の家やいつも遊ぶ場所に一番近い避難場所を知っておきましょう。

上に挙げた危険なものや場所からはなれ、ゆれがおさまるまでは、低い姿勢で頭をかばんなどで守りましょう。